

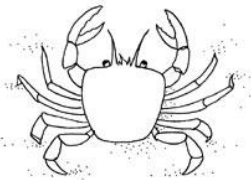
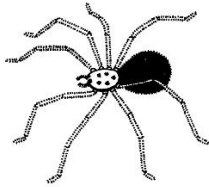
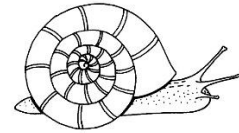
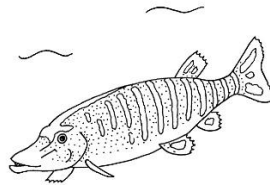


## Sciences : Le classement des animaux -synthèse-

On classe les êtres vivants **sur ce qu'ils ont** (des poils, des vertèbres, des plumes, des pattes ...).

❶ Colorie et découpe les animaux. Colle-les dans la bonne case selon ce qu'ils ont.


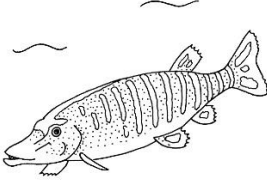


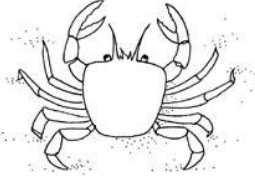
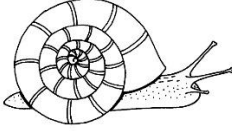


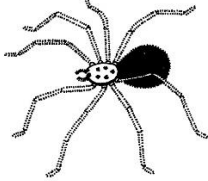
J'ai un squelette interne, des poils et 4 membres.	J'ai un squelette interne, des nageoires à rayons.	J'ai un squelette interne, des plumes et 4 membres.
J'ai un squelette externe, 6 pattes, des ailes transparentes.	J'ai un squelette externe, 10 pattes, des antennes.	J'ai un squelette externe ; c'est une coquille.
J'ai 6 pattes articulées et des ailes avec écailles.	J'ai 6 pattes articulées et des élytres.	J'ai 8 pattes articulées.



② Ecris sous chaque animal son nom : *abeille, coccinelle, papillon, escargot, brochet, aigle, loup, araignée, crabe*

Trace écrite : On classe les êtres vivants **sur ce qu'ils ont** (des poils, des plumes, un squelette interne ou externe, des pattes ...). On ne classe pas les êtres vivants sur ce qu'ils n'ont pas, ce qu'ils font (nager, voler, manger des plantes ...) ou sur l'endroit où ils vivent.

## CORRECTION

J'ai un squelette interne, des poils et 4 membres.	J'ai un squelette interne, des nageoires à rayons.	J'ai un squelette interne, des plumes et 4 membres.
		
<b>loup</b>	<b>brochet</b>	<b>aigle</b>
J'ai un squelette externe, 6 pattes, des ailes transparentes.	J'ai un squelette externe, 10 pattes, des antennes.	J'ai un squelette externe ; c'est une coquille.
		
<b>abeille</b>	<b>crabe</b>	<b>escargot</b>
J'ai 6 pattes articulées et des ailes avec écailles.	J'ai 6 pattes articulées et des élytres.	J'ai 8 pattes articulées.
		
<b>scarabée</b>	<b>frelon</b>	<b>papillon</b>