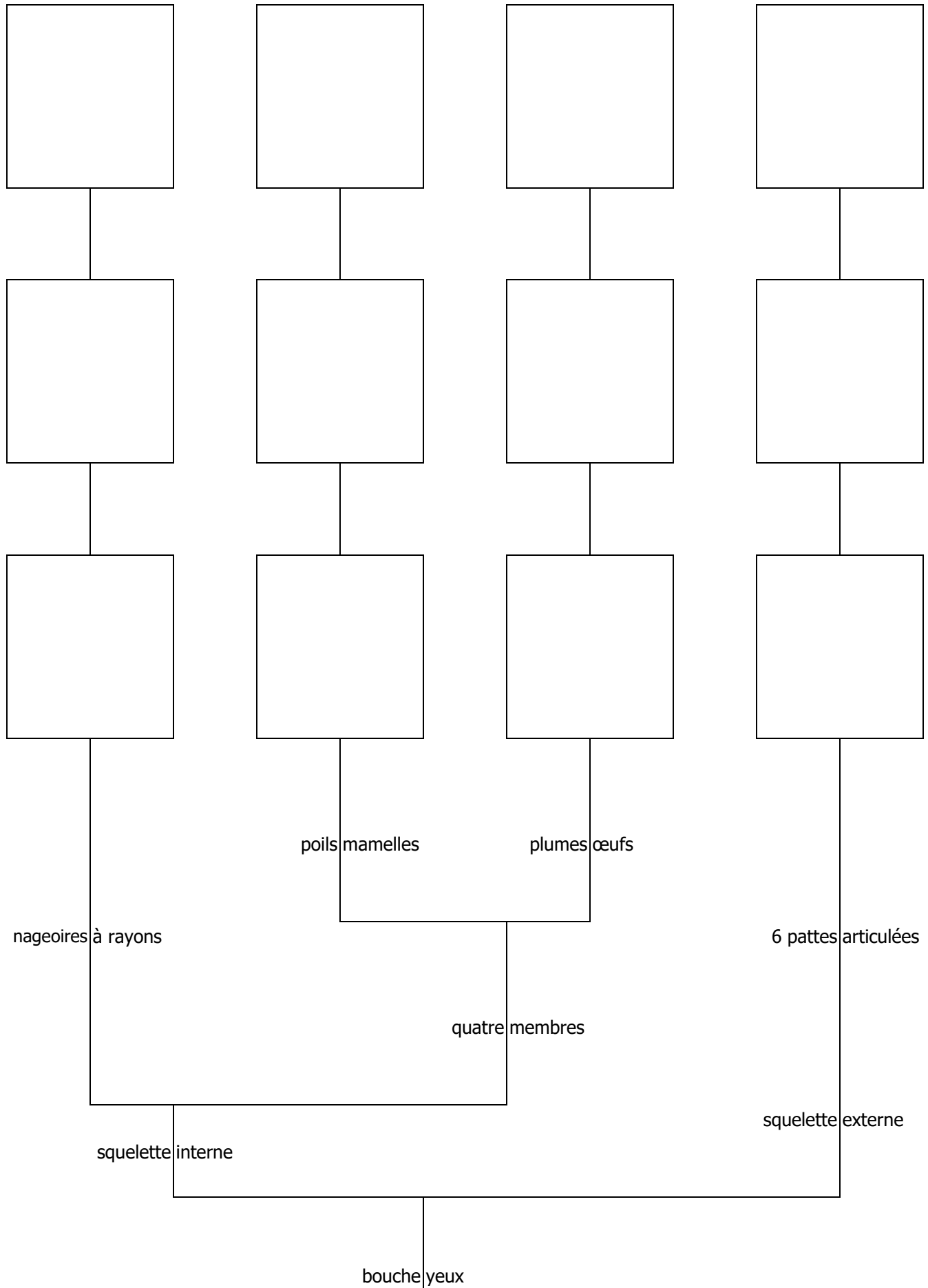
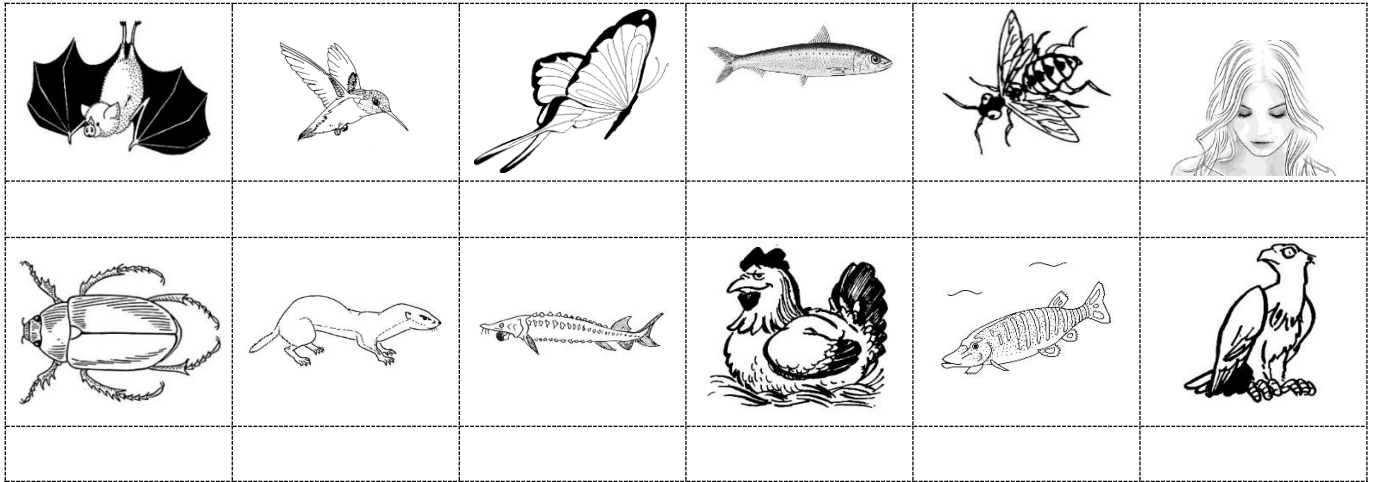




# Sciences : Le classement des animaux -l'arbre (2)-

❶ Colorie et découpe les animaux. Colle-les selon ce qu'ils ont.

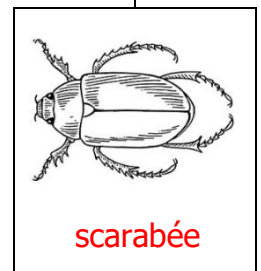
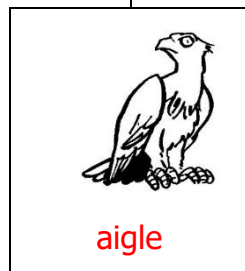
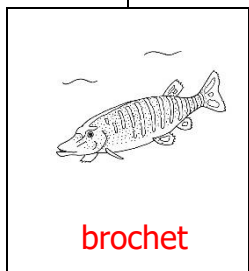
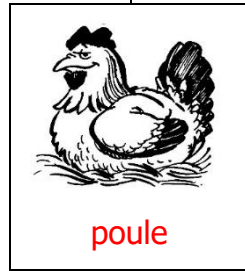
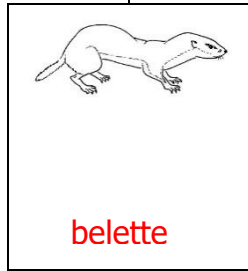
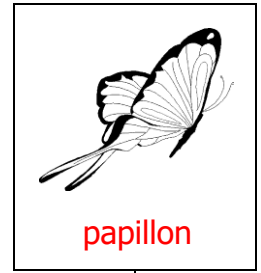
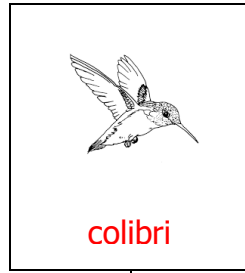
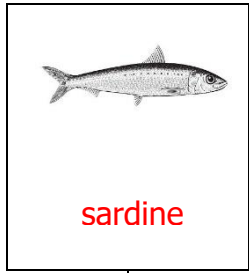




② Ecris sous chaque animal son nom : *poule, scarabée, esturgeon, colibri, aigle, guêpe, humain, belette, brochet, sardine, papillon, chauvesouris*

Trace écrite : On classe les êtres vivants **sur ce qu'ils ont** (des poils, des plumes, un squelette externe ou interne, des pattes, des nageoires, des ailes, des crocs, des tentacules ...). On ne classe pas les êtres vivants sur ce qu'ils n'ont pas, ce qu'ils font (nager, voler, manger des plantes ...) ou sur l'endroit où ils vivent.

# CORRECTION



nageoires à rayons

poils mamelles

plumes œufs

6 pattes articulées

quatre membres

squelette interne

squelette externe

bouche yeux