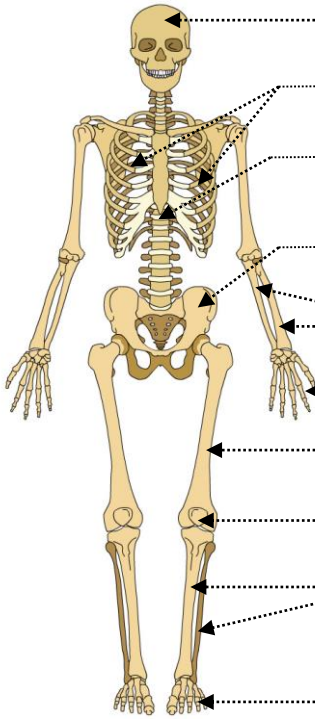


OS, MUSCLES ET ARTICULATIONS

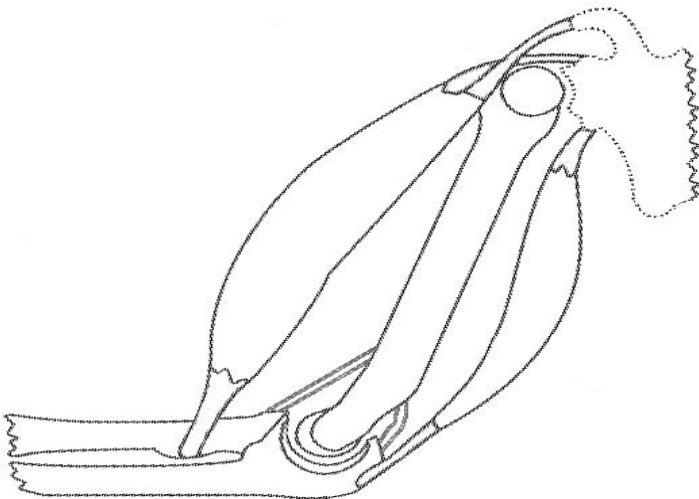


① Tu complètes la légende avec :

- fémur
- bassin
- tibia-péroné
- rotule
- crâne
- colonne vertébrale
- radius-cubitus
- phalanges (2)
- côtes

② Entoure avec un crayon :

- rouge, l'épaule droite
- bleu, le coude droit
- jaune, la cheville droite
- orange, le genou droit



③ Colorie :

- les muscles en rouge
- les tendons en bleu
- les ligaments en vert
- les cartilages en orange
- les os en jaune

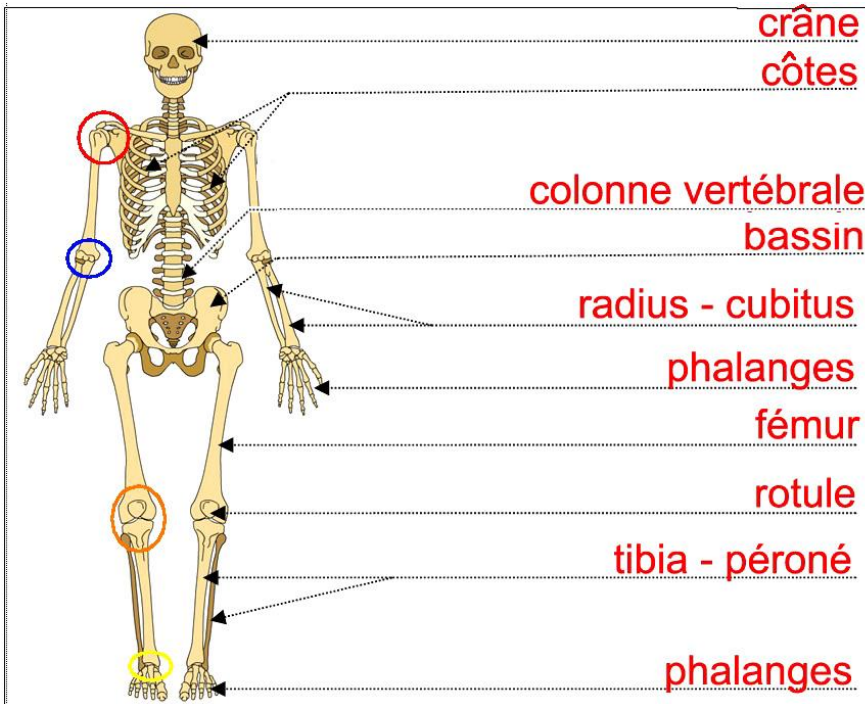
④ Tu relies chaque élément à sa fonction.

- | | |
|-------------|---|
| muscles • | • il relie 2 os entre eux |
| synovie • | • ils permettent au corps de se mouvoir |
| cartilage • | • elle permet aux os de glisser entre eux |
| tendon • | • il sert d'amortisseur lors du mouvement |
| ligament • | • il relie le muscle aux os |

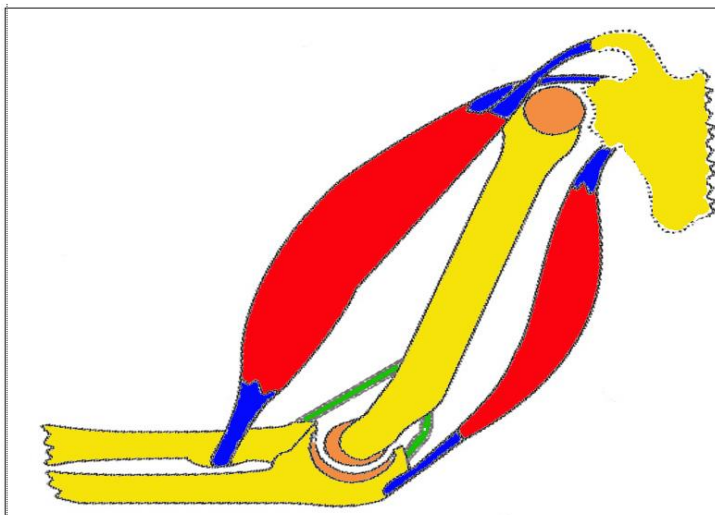
⑤ Tu barres la mauvaise réponse :

- Lorsqu'un muscle se contracte, sa longueur (augmente/diminue).
- Lorsqu'un muscle se relâche, sa longueur (augmente/diminue).

CORRECTION



- ❶ Tu complètes la légende avec :
- fémur
 - bassin
 - tibia-péroné
 - rotule
 - crâne
 - colonne vertébrale
 - radius-cubitus
 - phalanges (2)
 - côtes
- ❷ Entoure avec un crayon :
- rouge, l'épaule droite
 - bleu, le coude droit
 - jaune, la cheville droite
 - orange, le genou droit



- ❸ Colorie :
- les muscles en rouge
 - les tendons en bleu
 - les ligaments en vert
 - les cartilages en orange
 - les os en jaune

❹ Tu relies chaque élément à sa fonction.

- | | | |
|-----------|---|---|
| muscles | • | il relie 2 os entre eux |
| synovie | • | ils permettent au corps de se mouvoir |
| cartilage | • | elle permet aux os de glisser entre eux |
| tendon | • | il sert d'amortisseur lors du mouvement |
| ligament | • | il relie le muscle aux os |

❺ Tu barres la mauvaise réponse :

- Lorsqu'un muscle se contracte, sa longueur (~~augmente~~/diminue).
- Lorsqu'un muscle se relâche, sa longueur (augmente/~~diminue~~).