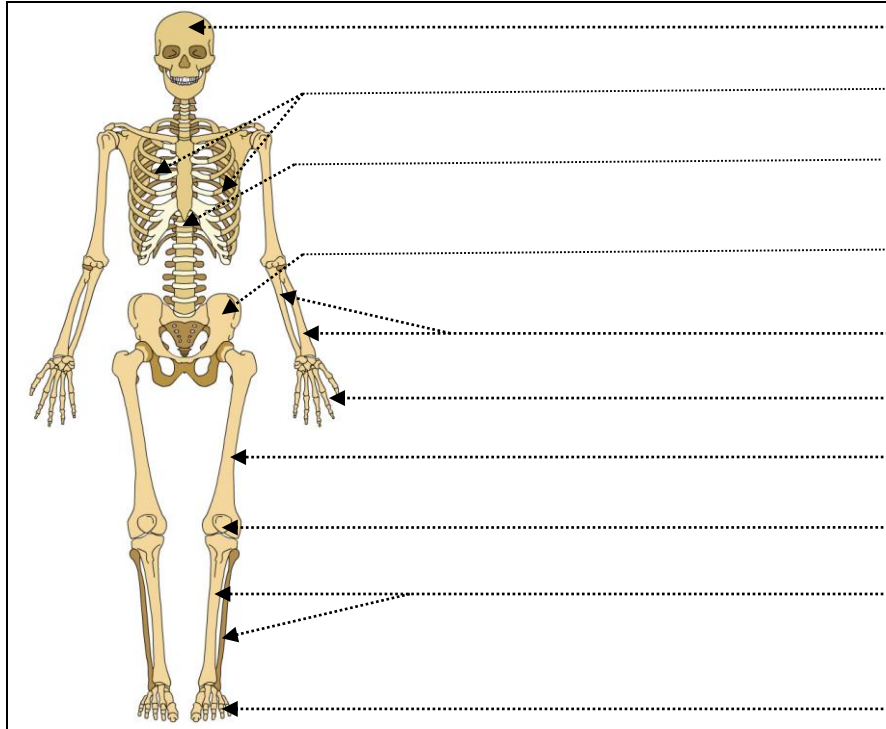
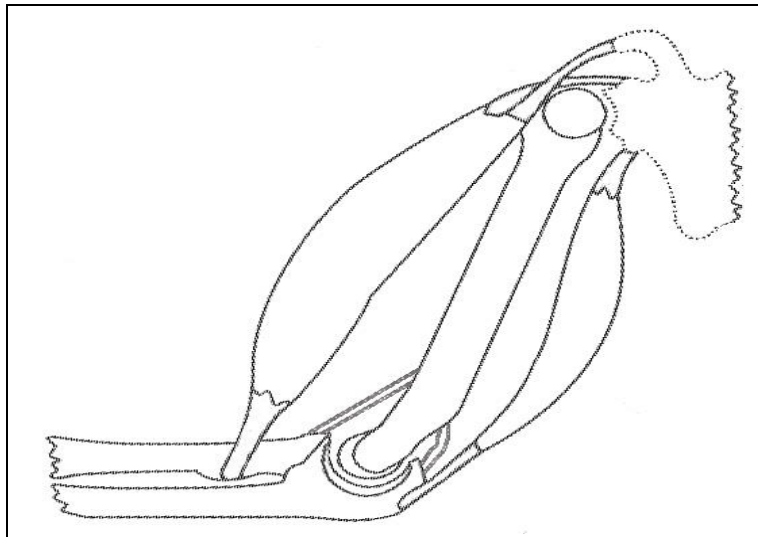


# OS, MUSCLES ET ARTICULATIONS



- 1** Tu complètes avec :
  - fémur
  - bassin
  - tibia-péroné
  - rotule
  - crâne
  - colonne vertébrale
  - radius-cubitus
  - phalanges (2)
  - côtes
- 2** Entoure avec un crayon :
  - rouge, l'épaule droite
  - bleu, le coude droit
  - jaune, la cheville droite
  - orange, le genou droit



- 3** Colorie :
  - les muscles en rouge
  - les tendons en bleu
  - les ligaments en vert
  - les cartilages en orange
  - les os en jaune

**4** Quels sont les 2 rôles du squelette ? .....

**5** Tu relies chaque élément à sa fonction.

- |             |   |
|-------------|---|
| • muscles   | • il relie 2 os entre eux                 |
| • synovie   | • ils permettent au corps de se mouvoir   |
| • cartilage | • elle permet aux os de glisser entre eux |
| • tendon    | • il sert d'amortisseur lors du mouvement |
| • ligament  | • il relie le muscle aux os               |

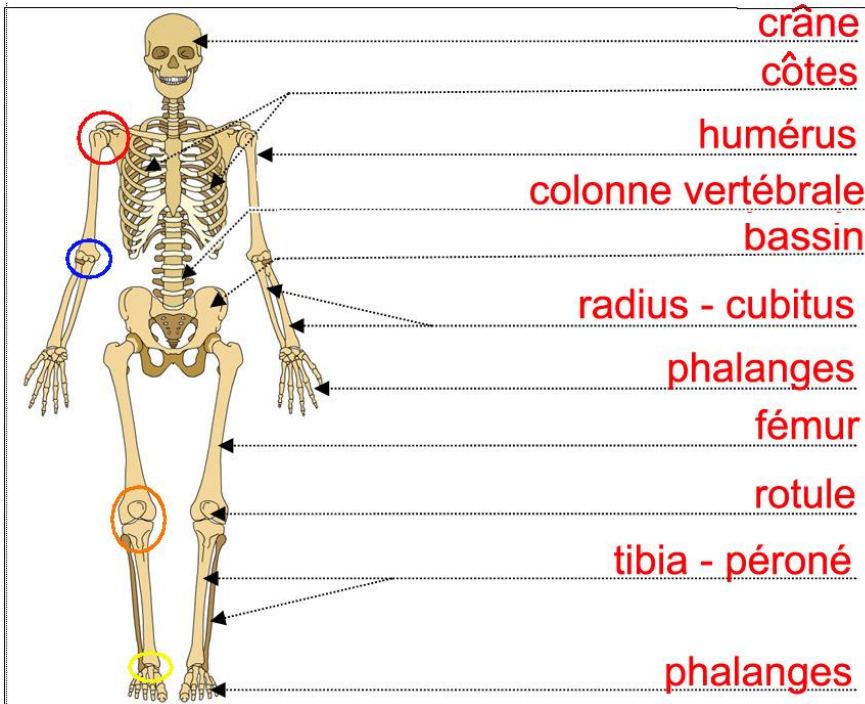
**6** Tu barres la mauvaise réponse :

- Lorsqu'un muscle se contracte, sa longueur (augmente/diminue).
- Lorsqu'un muscle se relâche, sa longueur (augmente/diminue).

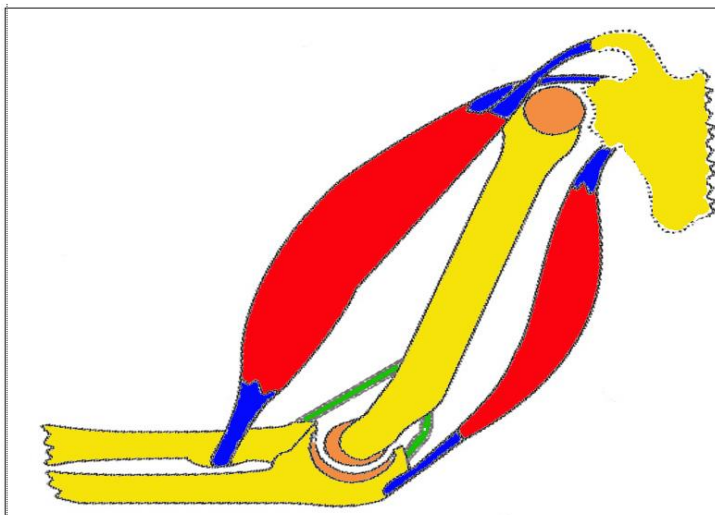
## QUESTIONNER LE MONDE : os, muscles et articulations

|   | NA | PA | A | D |
|---|----|----|---|---|
| ❶ Je connais les principaux os du corps.                      |    |    |   |   |
| ❷ Je connais les principales articulations.                   |    |    |   |   |
| ❸ Je sais distinguer muscle, tendon, ligament, cartilage, os. |    |    |   |   |
| ❹ Je connais la fonction de ces différents éléments.          |    |    |   |   |

## CORRECTION



- ❶ Tu complètes la légende avec :
- fémur
  - bassin
  - tibia-péroné
  - rotule
  - crâne
  - colonne vertébrale
  - humérus
  - radius-cubitus
  - phalanges (2)
  - côtes
- ❷ Entoure avec un crayon :
- rouge, l'épaule droite
  - bleu, le coude droit
  - jaune, la cheville droite
  - orange, le genou droit



- ❸ Colorie :
- les muscles en rouge
  - les tendons en bleu
  - les ligaments en vert
  - les cartilages en orange
  - les os en jaune

❹ Quels sont les 2 rôles du squelette ? Il constitue à la fois la charpente du corps. Il assure également une fonction de protection pour certains organes.

❺ Tu relies chaque élément à sa fonction.

- |             |   |
|-------------|---|
| muscles •   | • il relie 2 os entre eux                 |
| synovie •   | • ils permettent au corps de se mouvoir   |
| cartilage • | • elle permet aux os de glisser entre eux |
| tendon •    | • il sert d'amortisseur lors du mouvement |
| ligament •  | • il relie le muscle aux os               |

❻ Tu barres la mauvaise réponse :

- Lorsqu'un muscle se contracte, sa longueur (~~augmente~~/diminue).
- Lorsqu'un muscle se relâche, sa longueur (augmente/~~diminue~~).