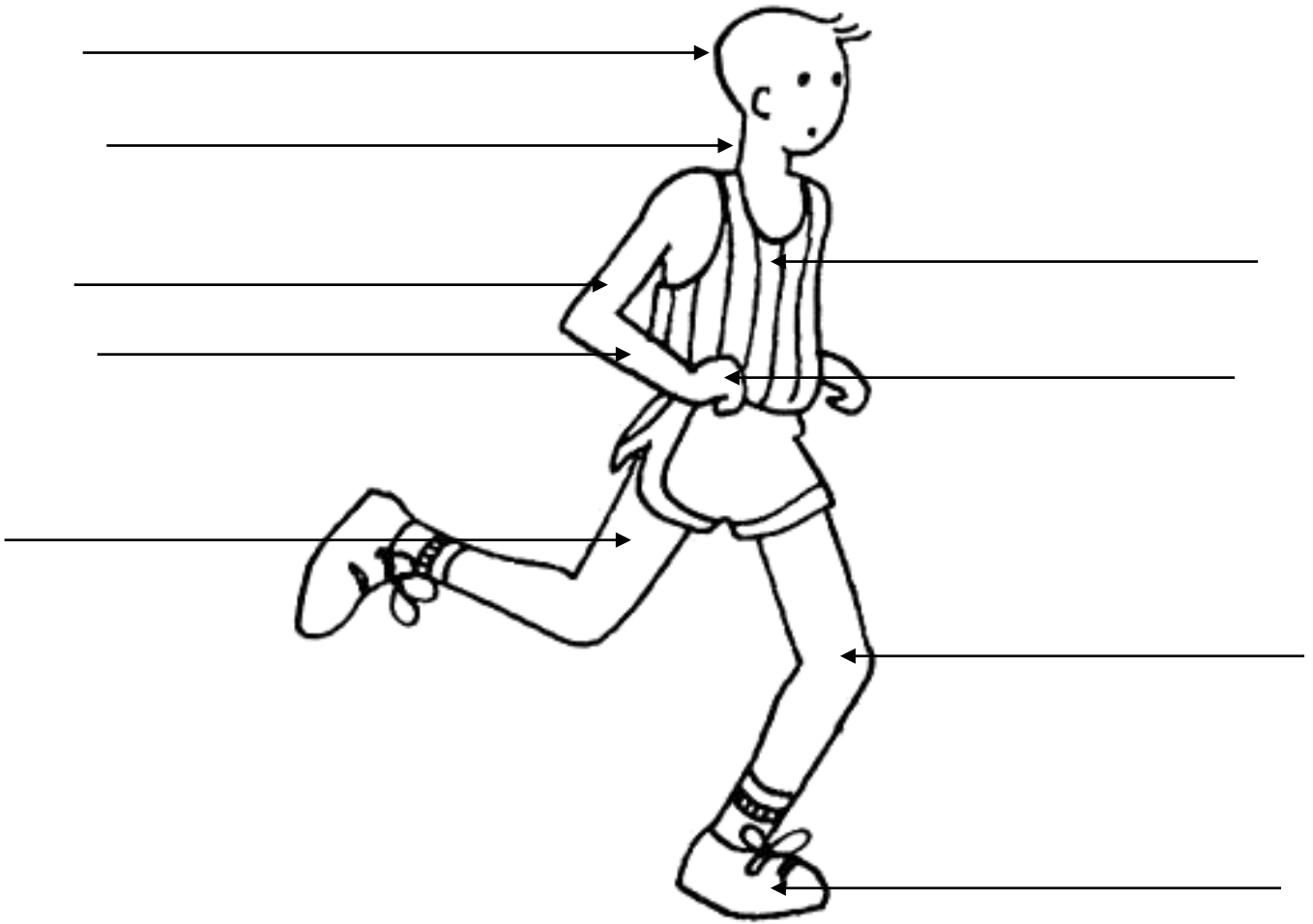
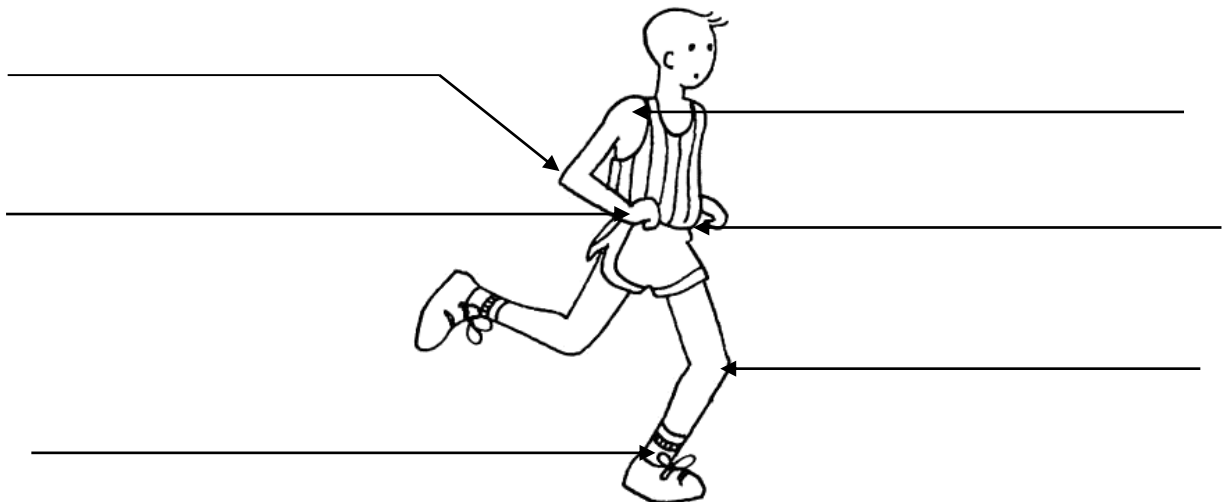


## Quelles sont les différentes parties de mon corps ?

① Place les étiquettes ou écris devant chaque partie de ton corps.



② Écris sur les flèches les articulations suivantes : *genou*, *coude*, *poignet*, *épaule*, *hanche*, *cheville*.



jambe	tête	cuisse	cou	bras
thorax	avant bras	abdomen	main	pied

Trace écrite

*Les différentes parties du corps peuvent se mouvoir grâce aux articulations.*