



Sciences : Le classement des animaux en groupes emboîtés -les tétrapodes-

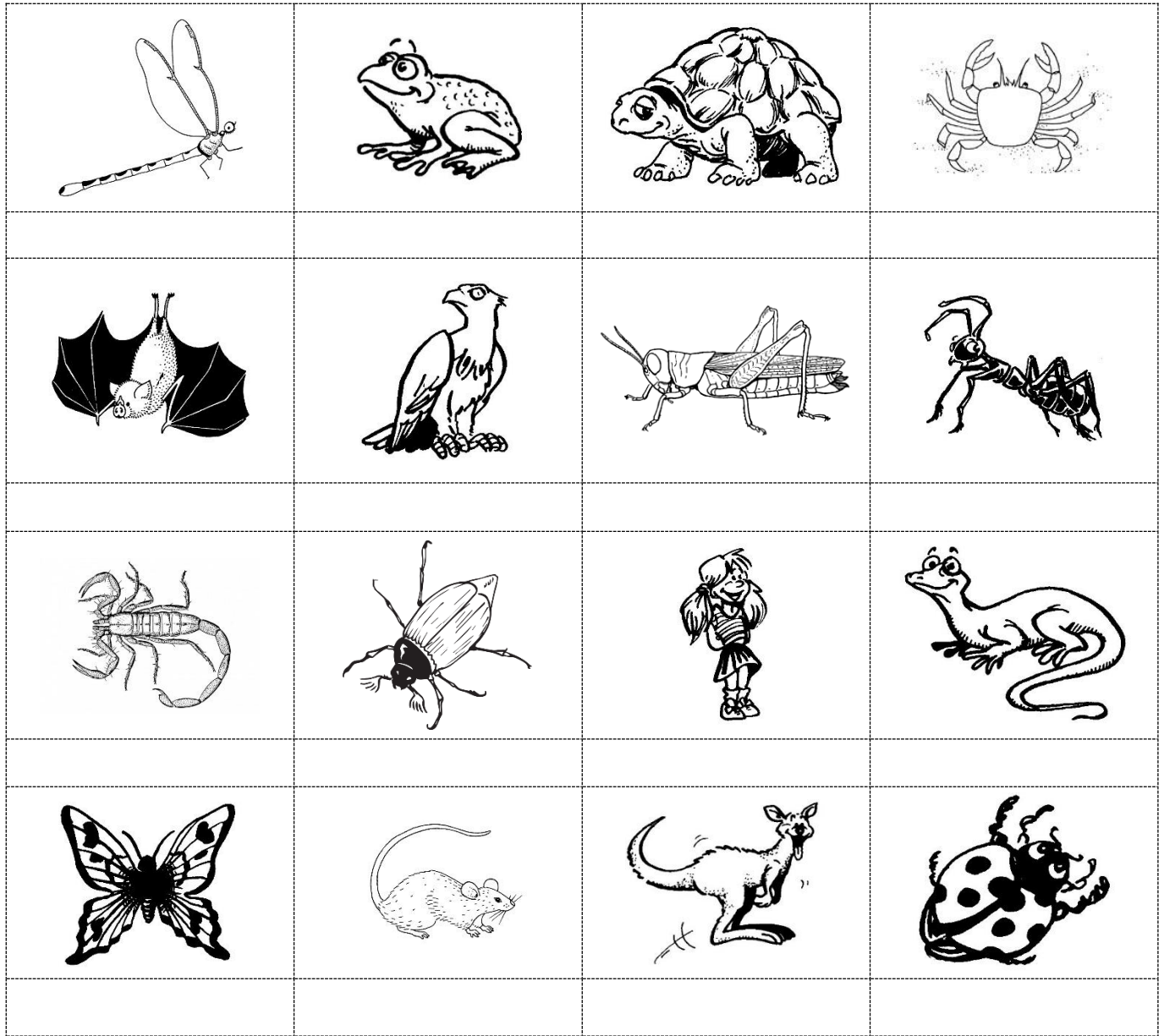
On classe les êtres vivants **sur ce qu'ils ont.**

Les tétrapodes sont des êtres vivants à squelette interne avec quatre membres.

- ❶ Colorie et découpe les animaux. Colle-les dans les groupes emboîtés.

J'ai quatre membres

J'ai un squelette externe



② Ecris sous chaque animal son nom : grenouille, crabe, aigle, fourmi, lézard, souris, coccinelle, papillon, humain, scorpion, cigale, tortue, libellule, chauve-souris, hanneton, kangourou

Trace écrite : Les tétrapodes sont des animaux vertébrés principalement terrestres. Ils se reconnaissent parce qu'ils possèdent quatre pattes pourvues de doigts (d'où leur nom de tétrapodes, qui veut dire "quatre pattes"). Les oiseaux et les chauves-souris sont bien des tétrapodes dont les pattes avant, au cours de l'évolution, se sont transformées pour voler : on les appelle les ailes.

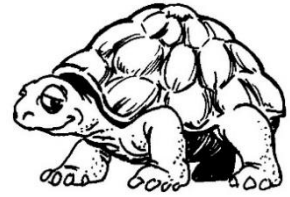
CORRECTION



grenouille



chauve-souris



tortue

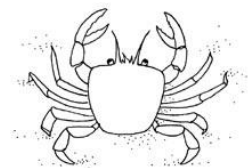
J'ai quatre membres



aigle



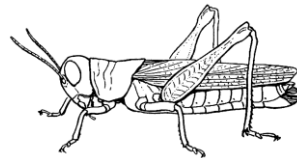
libellule



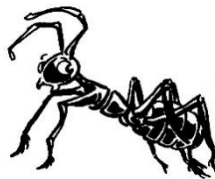
crabe



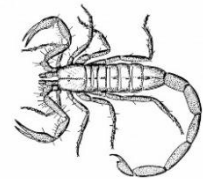
humain



cigale



fourmi



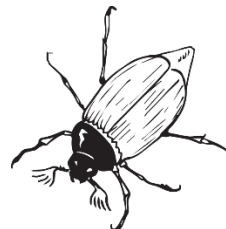
scorpion



lézard



papillon

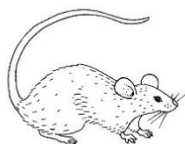


hanneton



coccinelle

J'ai un squelette externe



souris



kangourou