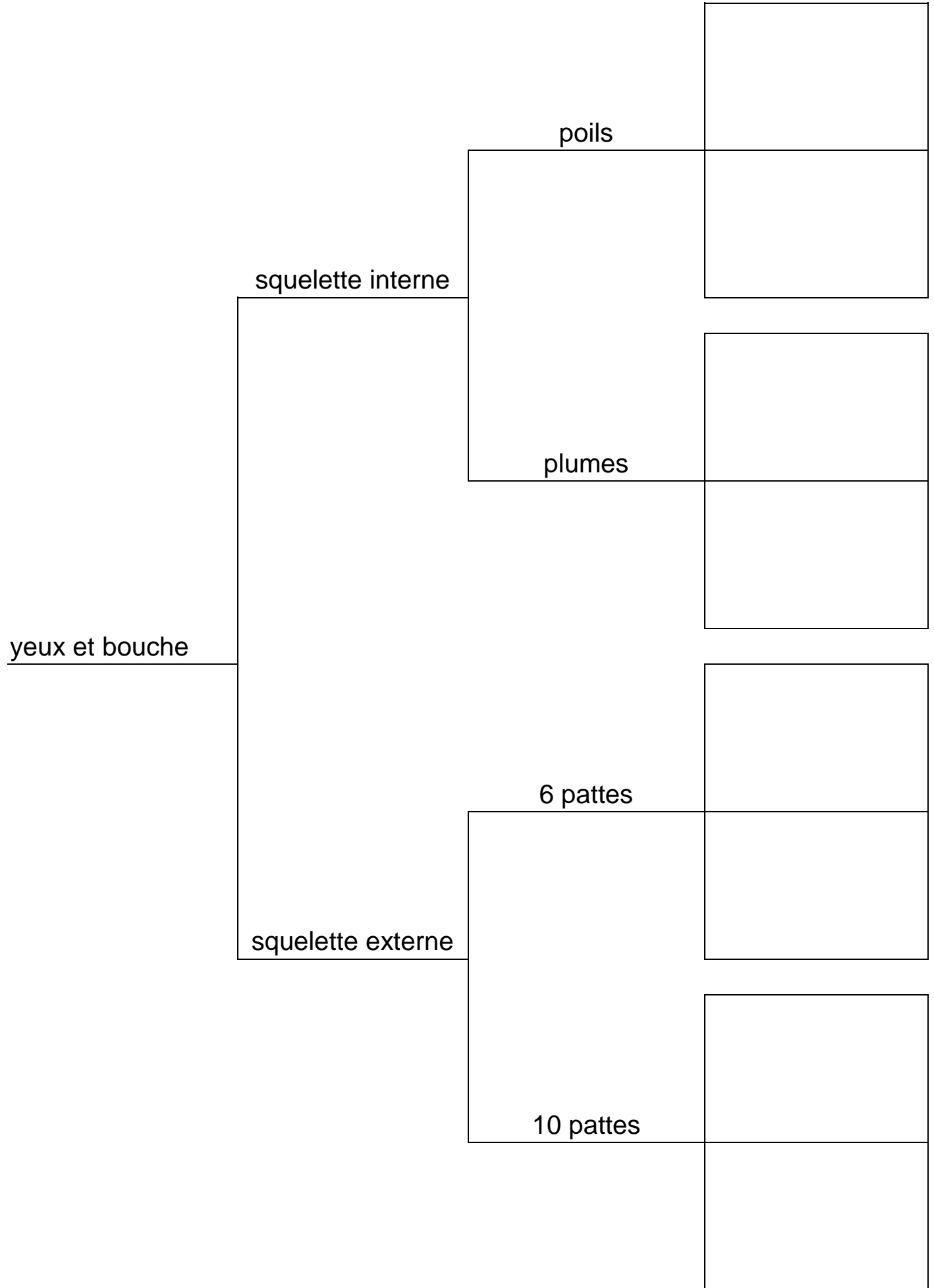
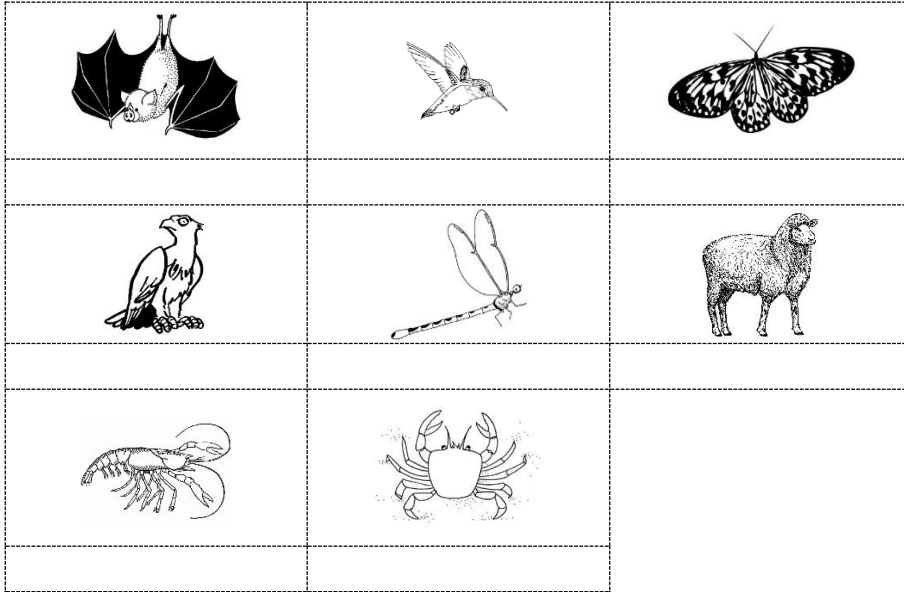




# Sciences : Le classement des animaux -l'arbre-

❶ Colorie et découpe les animaux. Colle-les dans la bonne case selon ce qu'ils ont.





② Ecris sous chaque animal son nom : *libellule, colibri, papillon, aigle, chauve-souris, écrevisse, crabe, mouton*

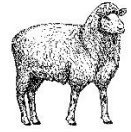
Trace écrite : On classe les êtres vivants **sur ce qu'ils ont** (des poils, des plumes, un squelette interne ou externe, des pattes ...). On ne classe pas les êtres vivants sur ce qu'ils n'ont pas, ce qu'ils font (nager, voler, manger des plantes ...) ou sur l'endroit où ils vivent.

CORRECTION



chauve-souris

poils



mouton

squelette interne



colibri

plumes



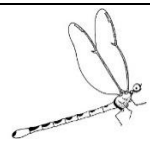
aigle

yeux et bouche



papillon

6 pattes



libellule

squelette externe



écrevisse

10 pattes



crabe